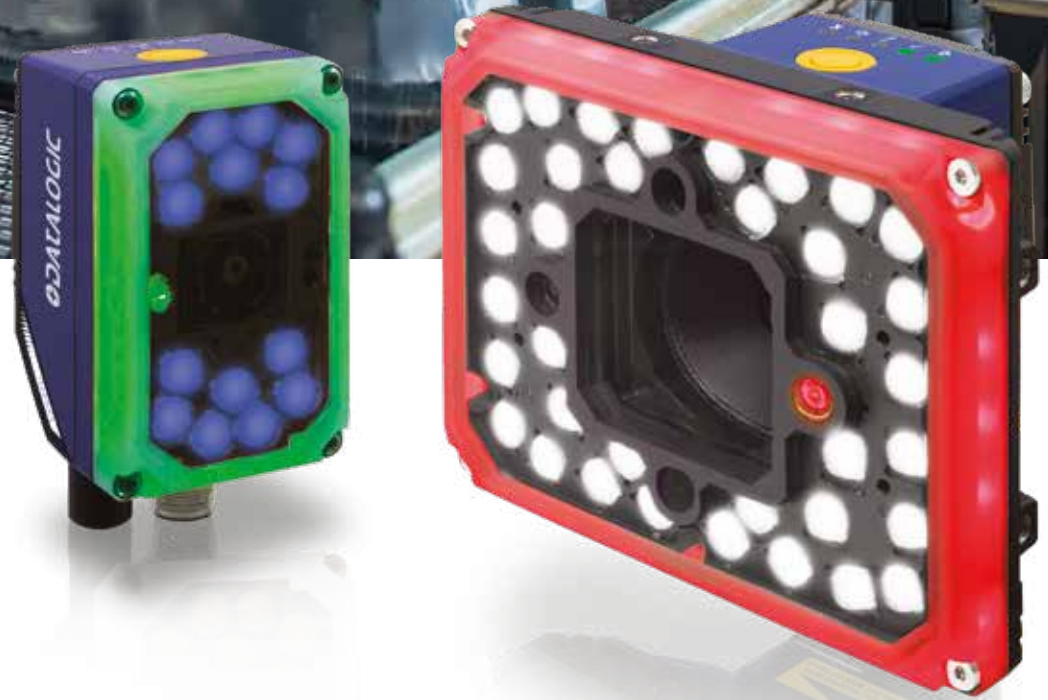




P2X

CAMÉRA INTELLIGENTE





P2x

CAMÉRA INTELLIGENTE

- Caméra autonome de résolution qHD (960x540) et 2MP (1920x1080) disponible en monochrome et couleur
- Retour visuel innovant à 360°, multicolore, configurable par logiciel
- WEB SERVER outils permettant la surveillance des caméras à distance
- Accéléromètre intégré pour la détection des changements d'orientation de la caméra
- Solution compacte de vision industrielle avec Eclairage, objectif et filtre Intégrés et interchangeable
- 2 versions de Boitier : Une micro-objectif M12 l'autre objectif monture C
- Imageur CMOS couleur de haute qualité permettant l'analyse des couleurs
- Facile à utiliser grâce au logiciel IMPACT qui comprend plus de 100 outils d'inspection
- Degré de protection mécanique IP65/IP67
- Température de fonctionnement : -10...50°C



PUISSANT VISION DANS UN BOÎTIER COMPACT

La série P2x est une caméra industrielle intelligente qui offre des performances et une flexibilité exceptionnelle dans un format compact et entièrement intégré. Prenant en charge plus de 100 outils d'inspection dans la suite logicielle IMPACT, la série P2x vous permet de répondre aux exigences des applications les plus complexes.





Grand choix d'éclairages, filtres, protections et objectifs disponibles pour maximiser la qualité et la luminosité des images acquises.



P2X est basé sur l'une des conceptions optiques les plus sophistiquées disponibles sur le marché et il est facile à utiliser avec le logiciel Commun Impact.



Système de vision complet en boîtier compact. Choix entre la compacité d'un objectif Micro M12 et la plus haute qualité et la diversité des objectifs monture C.

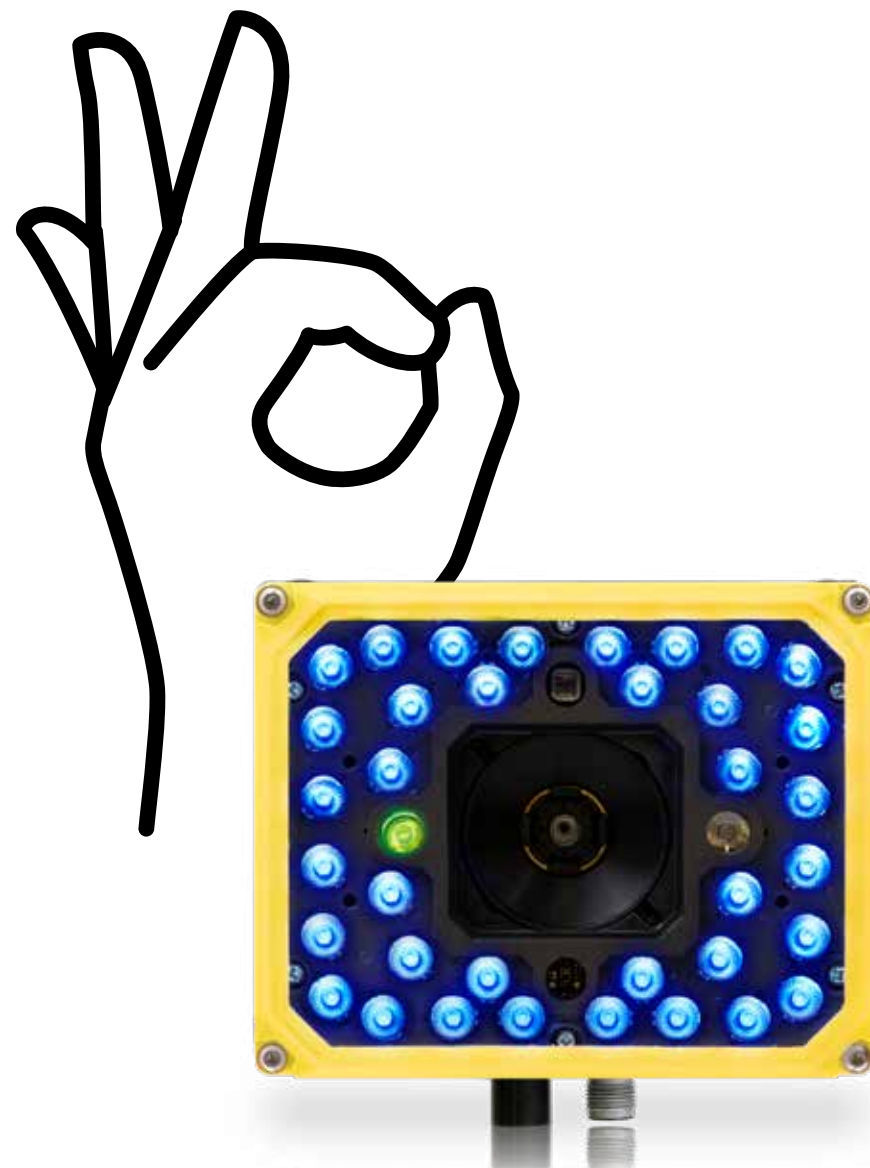
Deux connecteurs pivotants : un pour la communication et un pour la alimentation les signaux I/O numériques.

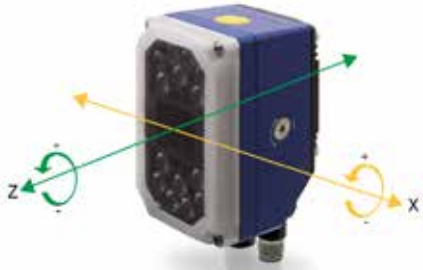
OPTIMISE LES PERFORMANCES DE VOTRE USINE

P2X s'appuie sur des outils efficaces pour surveiller en permanence son état d'orientation et son état de sortie, grâce à l'accéléromètre intégré et au retour d'information visuel multicolore à 360°. Cela permet d'améliorer le degré de maintenabilité du produit.

La réduction du temps consacré au réglage, à l'orientation, à la maintenance et à l'ajustement du produit permet d'accroître l'efficacité de la production.

La réduction des temps d'arrêt des machines permet d'augmenter l'efficacité globale des équipements (OEE).





La première caméra de vision au monde dotée d'un accéléromètre intégré qui surveille en permanence son orientation dans l'espace



Retour d'information visuel intuitif, même à grande distance, grâce à un retour d'information visuel multicolore configurable à 360° sur les deux types d'éclairage.



Système de visualisation périphérique
Breveté en couleur

FLEXIBILITÉ COMPLÈTE

Les caméras intelligentes P2x permettent de tirer la quintessence du logiciel Impact

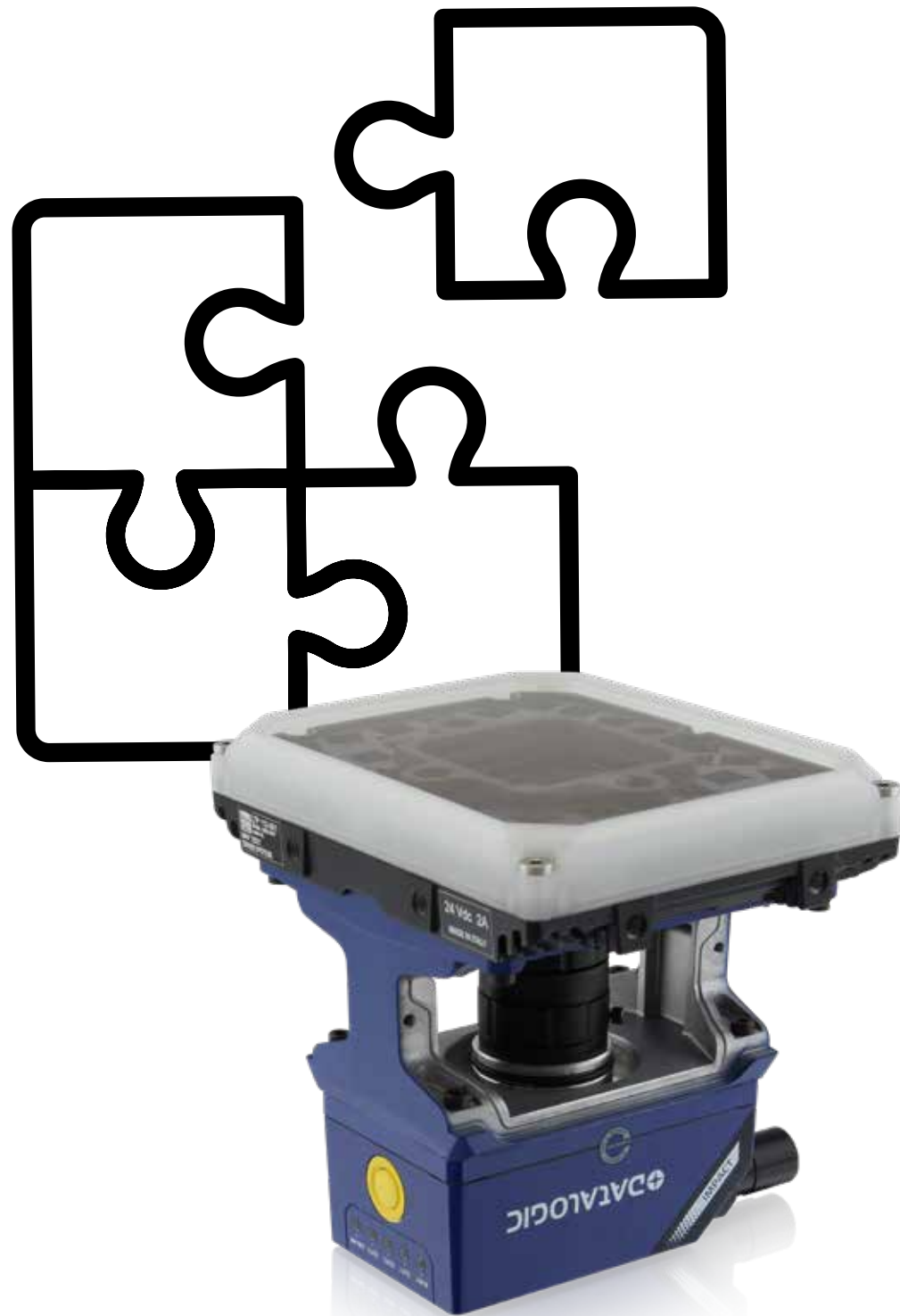
Il est possible de créer ses propres programmes de vision et des bibliothèques de fonctions personnelles

Parmi les outils les plus puissants d'IMPACT figurent les suivants :

- OCR avancé
- Blob outil optimisé
- Recherche de formes binarisées et vectorisées , gestion par base de données
- Détection des bords
- Analyse des couleurs
- Filtrage des images

En outre, un nouvel outil de surveillance est disponible, le SCM (Smart Camera Monitor), qui permet de contrôler à distance les caméras à partir de n'importe quel appareil connecté à un navigateur web.

Les fichiers de configuration d'IMPACT sont entièrement compatibles d'un matériel Datasensing à l'autre.





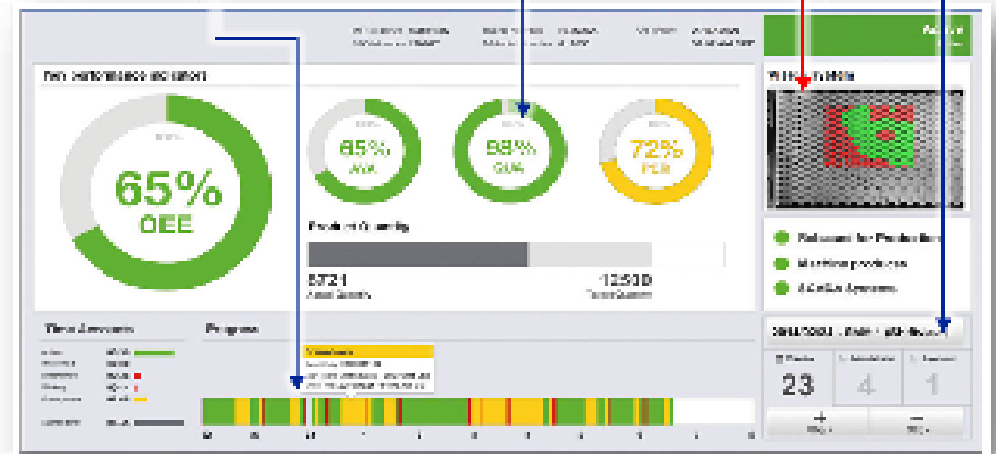
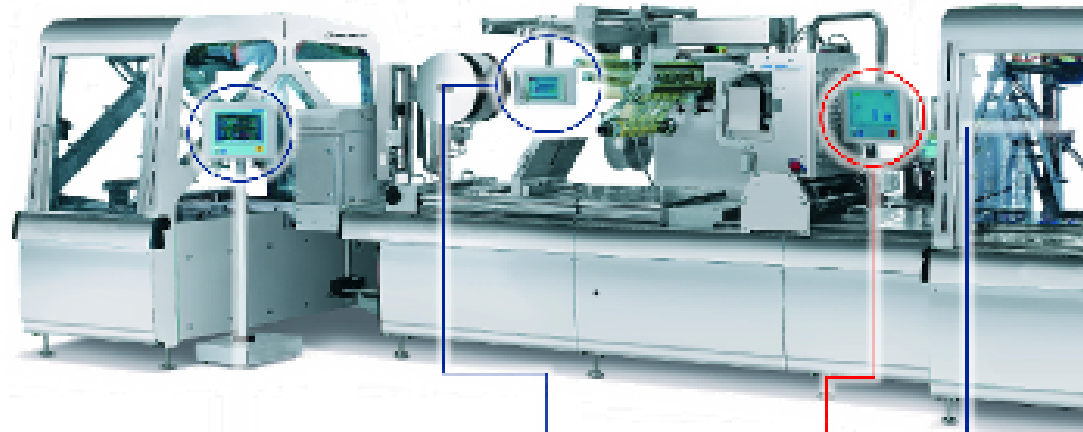
Une nouvelle option de surveillance ajoutée au CPM et au SDK, le Smart Camera Monitor (SCM), offre un accès immédiat aux résultats d'inspection, aux statistiques et aux paramètres, ainsi qu'aux diagnostics d'image sur tous les appareils capables d'exécuter un navigateur web.



Le SCM prend en charge plusieurs langues et peut être personnalisé en définissant plusieurs niveaux d'accès utilisateur avec protection par mot de passe.



IMPACT SUITE LOGICIEL PUISSANTE ET CONVIVIALE



CPM (Gestionnaire du panneau de contrôle)

- Programmation par glisser-déposer, pointer-cliquer pour des interfaces opérateur personnalisables
- Prise en charge de la connexion de plusieurs caméras
- Permet un contrôle bidirectionnel, en cours d'exécution, de toutes les caméras IMPACT
- 5 niveaux de protection par mot de passe
- Plus de 45 outils de contrôles standards pour le dialogue homme machine
- Disponible en versions standard, Runtime et Embedded



SDK (Kit de développement logiciel)

Grâce au SDK IMPACT, les clients peuvent intégrer les capacités de surveillance de la vision industrielle dans l'IHM de l'opérateur, créant ainsi un point de contrôle unique pour l'ensemble de la chaîne de fabrication.

VPM (Gestionnaire du programme Vision)

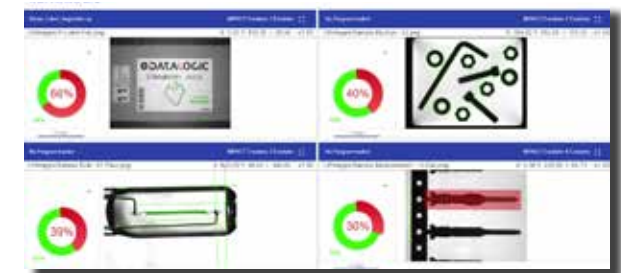
- Prise en charge de la connexion de plusieurs caméras ou émulateurs
- Programmation intuitive par glisser-déposer
- Les outils permettent un contrôle explicite de la fonction
- L'arborescence permet de suivre facilement la programmation et le débogage des outils.
- Outils configurables pour faciliter la personnalisation des fonctions, et de leurs propriétés
- Plus de 100 outils standards et plus 20 outils composites
- L'écran d'affichage intégré fournit une interface opérateur configurable



SCADA

Scada est une extension du Smart Camera Monitor qui permet de rassembler en une seule page Web les interfaces utilisateur graphiques de plusieurs dispositifs IMPACT.

La page de résumé est personnalisable et permet de donner un espace différent à la vue de chaque dispositif, ce qui permet d'aller de l'avant, de revenir en arrière et de naviguer vers n'importe quelle instance de Smart Camera Monitor.





SOLUTION DE “DEEP LEARNING” INTEGREE

- Impact envoie les images prétraitées à Pekat Vision
- Impact reçoit les résultats et les graphiques de Pekat Vision



DESCRIPTION DU CODE

		P2	0	M	/	0	00-000	ML
série	P2	Caméra intelligente						
résolution	0	qHD (960 x 540 pixels)						
	2	2MP (1920 x 1080 pixels)						
mono / couleur	M	Monochrome						
	C	Couleur						
type d'imager	0	qHD (960 x 540 pixels) couleur						
	1	qHD (960 x 540 pixels) mono						
	6	2MP (1920 x 1080 pixels) couleur						
	7	2MP (1920 x 1080 pixels) mono						
monture de l'objectif type	ML	Objectif micro vidéo						
	CM	Objectif à monture C						

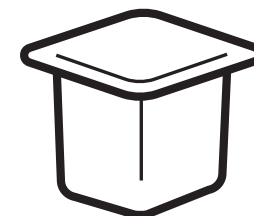
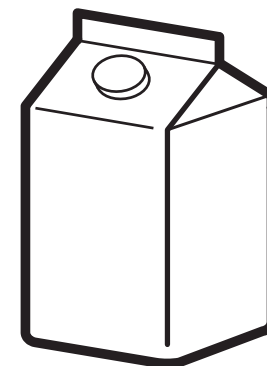
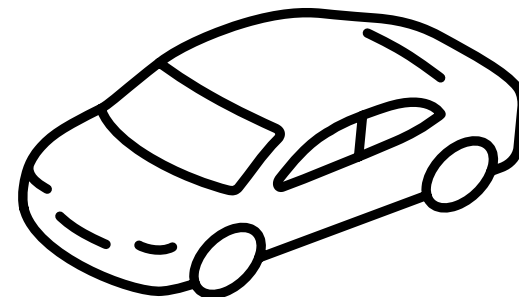
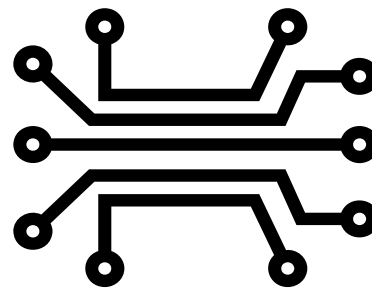
DESCRIPTION DU CODE

		LTP11	0	/	35	0
illuminateur taille	0	14 LED				
	2	36 LED				
Lentille LED ouverture	35	35 degrés				
	60	60 degrés				
	90	90 degrés				
couleur	0	rouge				
	1	bleu				
	2	blanc				
	3	infrarouge				

LA SOLUTION POUR VOTRE APPLICATION

La P2x représente la solution idéale pour de nombreuses applications dans plusieurs secteurs d'activité . Cette caméra puissante et intelligente, est soutenue par un logiciel de vision extrêmement étendue et efficace, il offre un outil valable pour l'inspection automatisée de la qualité et une opportunité d'améliorer l'efficacité des processus. Voici quelques unes des principales industries où la P2X peut apporter une grande valeur ajoutée :

- Automobile, avec le contrôle de la qualité dans la fabrication des freins, des pneus, des moteurs et des châssis
- L'électronique, avec la vérification du montage et de l'orientation corrects des composants sur les circuits imprimés
- Agro- alimentaire, dans les phases de remplissage et d'emballage, de contrôle de marquage complexe
- Tabac, avec contrôle de l'étiquette et du contenu
- Pharmaceutique, dans les phases de remplissage et d'emballage



VERIFICATION DU CONTENU DES ETIQUETTES

Grâce aux performances de pointe de l'outil d'OCR IMPACT Advanced, P2x est capable de lire des chaînes de texte de manière fiable, même dans le cas de caractères mal imprimés.

CONTROLE DE L'ÉTIQUETTE SUR L'EMBALLAGE

Les caméras intelligentes P2x sont capables de vérifier l'impression de données variables telles que les dates de péremption, les numéros de lot et de série

The image shows a modern industrial manufacturing environment. In the foreground, a large white robotic arm is mounted on a multi-tiered metal frame. The arm is positioned over a battery assembly station. The battery is black and yellow, with labels for 'UPPER LEVEL', 'LOWER LEVEL', and 'BATTERY 5W-40'. A smaller robotic arm is visible in the background, also positioned for inspection. The overall scene is brightly lit, suggesting a clean and precise production process.

INSPECTION QUALITE DANS LA FABRICATION DE BATTERIES

Grâce à la large gamme d'outils d'inspection disponibles dans le logiciel IMPACT, P2x permet de vérifier la présence et l'assemblage correct des pièces dans les batteries électriques.

CONTROLE QUALITE DANS L'INDUSTRIE DES BOISSONS

P2x est le choix idéal pour les applications de l'industrie des boissons nécessitant une inspection de la qualité des bouteilles, telles que l'inspection du bouchon, la vérification de l'étiquette, la vérification du niveau de liquide.





INSPECTION QUALITE SUR LES PROCESSUS D'ASSEMBLAGE DES MOTEURS

P2x propose une large gamme d'outils d'inspection permettant d'effectuer tout type de contrôle sur des pièces métalliques complexes, aspect, métrologie, lecture de code et de caractères



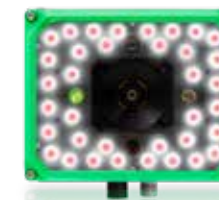
CONTROLE D'ETIQUETAGE

L'application de caméras intelligentes P2x permet de vérifier le contenu textuel d'une étiquette et de s'assurer qu'il est cohérent avec le contenu de l'emballage du produit.

ECLAIRAGES

P2X

ACCESSOIRES



Bleu

Blanc

Rouge

Infrarouge

Une caméra intelligente a besoin du bon "écosystème" d'accessoires de qualité. L'éventail de produits P2x se caractérise par un ensemble complet d'accessoires, avec une large gamme d'éclairages, de filtres, de capots et d'objectifs.

CAPOTS



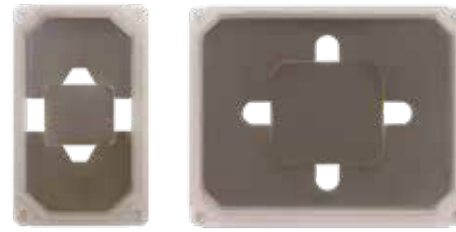
COUVERTS



Standard



ESD



Polarisé



Environnements Durcis

FILTRES

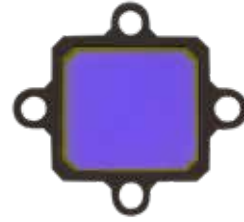
14L
filtres
optiques



36L
filtres
optiques



Bande passante
rouge



Bande passante
bleue



Coupe UV



Bande
passante IR



Coupe YAG

CABLES

CV-A1-30-F-**



CN-N1-48-F-**

NOTRE EXPERTISE FACILITE VOTRE TRAVAIL

Datasensing est la fusion de la division Capteurs & Sécurité et Vision Industrielle de Datalogic avec la gamme M.D. Micro Detectors, les deux sociétés fortes de 50 ans d'expérience représentent l'histoire des capteurs en Italie depuis le début des années 70. Notre société développe, fabrique et fournit des systèmes de vision industrielle, des capteurs et des systèmes de sécurité, avec plus de 200 lignes de produits, dont 2 500 références standards et personnalisées, protégées par plus de 100 brevets. Nos produits sont conçus pour inspecter, détecter et protéger votre production d'une manière plus efficace et plus facile, avec des applications diffusées dans l'automatisation industrielle des processus de fabrication et d'intralogistique. Datasensing est synonyme de haute technologie et de produits innovants... mais c'est l'expérience de notre personnel extraordinaire qui fait la

différence, de l'avant-vente au traitement des commandes et à l'après-vente. Nous sommes présents dans le monde entier, avec un siège en Italie et des bureaux en Europe, en Chine et aux États-Unis, ainsi qu'un réseau qualifié de partenaires de distribution dans tous les pays. Datasensing ne se concentre pas seulement sur les produits, mais aussi sur les initiatives environnementales, sociales et de gouvernance, comme la réduction de l'impact des produits, de la production et de la logistique. Notre mission est de créer de la valeur ajoutée grâce à des solutions de détection intelligentes basées sur des produits standards et personnalisés durables, développés avec soin et un savoir-faire de pointe. Notre vision est d'être le partenaire privilégié pour l'innovation en matière de solutions de détection pour l'automatisation industrielle.



Strada S.Caterina, 235
41122 - Modena (Italy)

Tel. +39 059 420411
Fax. +39 059 253 973

info@datasensing.com
www.datasensing.com



© 2023 Datasensing S.r.l. et/ou ses filiales. Tous droits réservés. Sans limiter les droits d'auteur, aucune partie de cette documentation ne peut être reproduite, stockée ou introduite dans un système de recherche documentaire, ou transmise sous quelque forme ou par quelque moyen que ce soit, ou à quelque fin que ce soit, sans l'autorisation écrite expresse de Datasensing S.r.l. et/ou de ses sociétés affiliées. Datasensing et le logo Datasensing sont des marques déposées de Datasensing S.r.l. dans de nombreux pays, y compris les États-Unis et l'Union européenne. Toutes les autres marques commerciales et marques déposées sont la propriété de leurs détenteurs respectifs. - Guide des produits Datasensing - FR Rev 20230613

826005150 - P2X BROCHURE FR ED. 8/2023 - MKTG - Rev. 01-2023